

El Sistema DaVinci elaborado por el Servicio de Impuestos Nacionales presenta ciertas particularidades en la composición de los archivos para que estos puedan ser capturados en el Software Da Vinci.

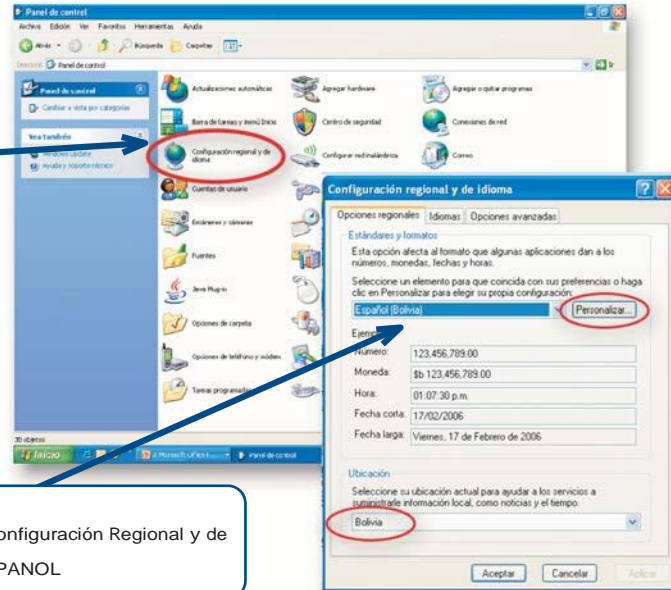
Concretamente nos referimos a los archivos planos (TXT) que pueden ser elaborados en una transcripción directa, a través de un sistema o inicialmente por una hoja de cálculo (Excel). Este (Itimo (Excel) es el más utilizado por la mayoría de los contribuyentes para llevar sus datos a un archivo plano (TXT) por lo que a continuación presentamos una guía para que pueda realizar la conversión del archivo en Excel y así obtener el archivo plano (TXT) solicitado por el sistema DaVinci en determinadas etapas del RC-IVA y LCV.

1) CONFIGURACION DEL EQUIPO

Antes de trabajar con la transcripción y conversión de los archivos, el equipo de trabajo debe tener la siguiente configuración:

Paso 1. CONFIGURACIÓN REGIONAL Y DE IDIOMA

Ingrese a:
Mi PC/Panel de Control ó
Cambio de
Configuración/configuración
Regional y de Idioma.



Ingrese a:
Mi PC/Panel de Control ó Cambio de Configuración/configuración Regional y de Idioma/Opciones Regionales
En esta dirección se debe configurar el idioma a ESPAÑOL

Paso 2. PERSONALIZAR NÚMEROS Y MONEDA

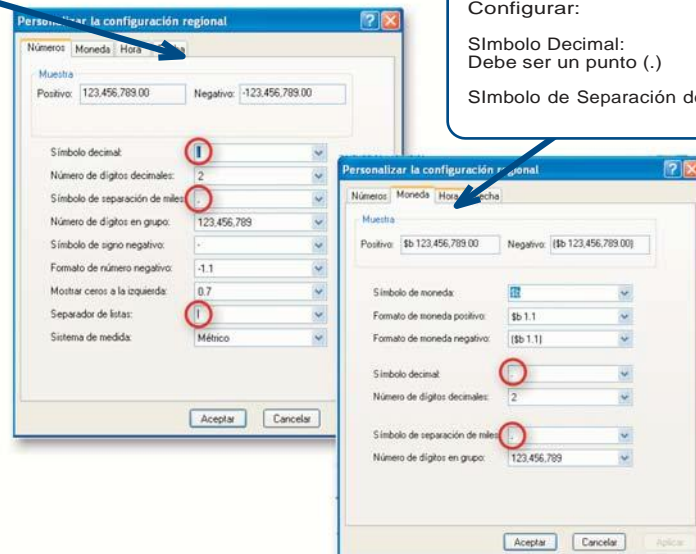
NUMERO:
Ingrese a:
Mi PC/Panel de Control ó
Cambio de
Configuración/configuración
Regional y de Idioma/Opciones
Regionales/Personalizar/N
úmeros

Configurar:

Simbolo Decimal:
Debe ser un punto (.)

Simbolo de Separación de miles:
Debe ser una coma (,)

Separador de Listas:
Debe ser un carácter Pipe Line (|) (Se obtiene con Alt GR 1 ó Alt 124).



MONEDA:
Ingrese a:
Mi PC/Panel de Control ó Cambio de Configuración/configuración Regional y de Idioma/Opciones Regionales/Personalizar/Moneda

Configurar:

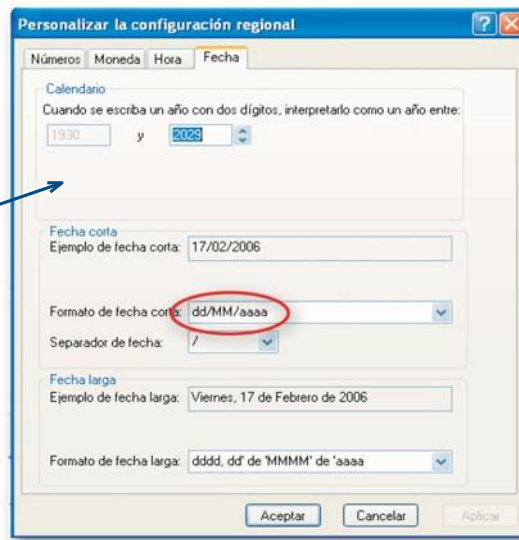
Simbolo Decimal:
Debe ser un punto (.)

Simbolo de Separación de miles: Debe ser una coma (,)

Paso 3. PERSONALIZAR FECHA

Ingrese a:
 Mi PC/Panel de Control ó Cambio de Configuración/configuración Regional y de Idioma/Opciones Regionales/Personalizar/Fecha

Configurar:
 Formato de Fecha Corta:
 Se debe utilizar el siguiente formato corto (dd/mm/aaaa).

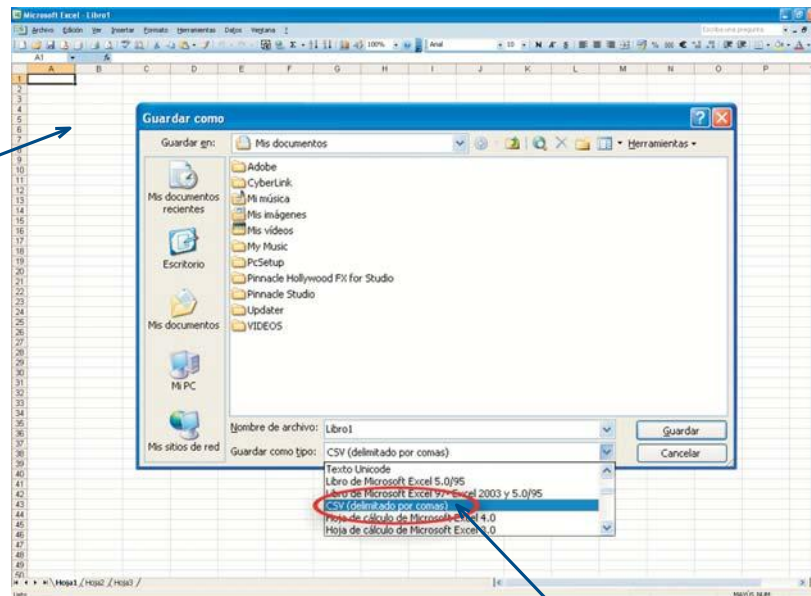


II) CONVERSION DEL ARCHIVO EXCEL (XLS) A UN ARCHIVO PLANO (TXT)

Una vez que tiene su equipo correctamente configurado debe seguir los siguientes pasos:

Paso 1. DATOS HOJAS EXCEL

Iniciar el llenado de sus datos en una hoja de calculo (Excel) en función a la normativa emitida para los sistemas DaVinci RC-IVA y LCV.



Paso 2. CONVERSION CSV

Para convertir el archivo Excel (xls) en (txt) previamente lo debe convertir en un archivo intermedio, para el caso (csv).

Guardar el Archivo con el nombre correspondiente y en el tipo de archivo (Guardar como TIPO) buscar el tipo "CSV (delimitado por comas) (B.csv)."
 El archivo podrá observarlo en el sector donde lo guardo, con la extensión CSV o lo visualizara con el logo de Excel y una letra "a," de imprenta.

No3a.2 El momento que opte por la opción GUARDAR el sistema le emitirá una serie de mensajes que debe aceptarlos y afirmarlos (SI) en todo momento.



Paso 3. CONVERSION DE CSV A TXT

(Conversión de CSV a TXT)

Por ultimo debe convertir el archivo CSV en un archivo plano (TXT):
 Opción 1.2 Marque el archivo CSV y oprima el botón derecho del maus y elija la opción "Cambiar nombre"; debe cambiar la extensión CSV por TXT y apretar ENTER (El computador le emitirá un mensaje de confirmación y debe afirmarlo (SI)).

Opción 2.2 Marque el archivo CSV y oprima el botón derecho del maus y elija la opción "Abrir con", seleccione "Block de Notas", el archivo será convertido y simplemente debe guardarlo (Guardar Como) borrando la extensión CSV en el Nombre.

